

TABELLE 1

Ergebnisse der Landessortenversuche mit Winterweizen 2019–2021

	3)	Korntrag in Stufe II ¹⁾				Kornqualität		Hekto- liter- gewicht	Fusarium: Wider- stands- fähigkeit	Winter- festig- keit
		D-Nord MV *, BB	D-Süd BB, MV, ST, SN	Lö-Standorte SN, TH, ST	V-Standorte TH, SN, ST	Fallzahl- stabilität ²⁾	RP- Gehalt ⁶⁾			
dreijährige Prüfungsergebnisse 2019–2021										
Anzahl Vers.		≥ 25	23	27	12					
BB (dt/ha) ²⁾		87,2	70,9	97,8	91,0					
Ponticus	E8	97	99	96		++	8	+	0	+
Moschus	E8	95	100	95	96	++	9	++	+	+
KWS Emerick	E8	95	(101) ⁴⁾	99	98	+	7	+	0/+	++
Chaplin	E8	93		97	99	0	5	0/+	0/+	+
Patras	A7			99		0/-	5	0/-	0/+	++
RGT Reform	A6	96	99	100	97	++	4	0/+	0/+	++
Kashmir	A6			105	104	0	4	0/-	0	0/-
Apostel	A7	94			97	0/-	4	0/+	0/+	++
Findus	A7	95	99	96	98	-	6	0/+	+	++
Asory	A9	100	103	102	102	+	4	0/+	0/+	+
LG Initial	A7	99	99	102	102	+	4	0/-	0	0
RGT Depot	A7	99	(101)	102	101	0	4	0/-	0	0
Lemmy	A7	94	98	100	99	0	6	0	0/+	+
Pep	A7	98	100	101	102	++	4	-	0/+	0/-
LG Akkurat	A6	97		102	100	+	4	0/+	0/+	(0)
Informier	B5	104	102	104	106	+	3	0/-	0	++
zweijährige Prüfungsergebnisse 2020/2021										
Anzahl Vers.		≥ 13	16	17	8					
BB (dt/ha) ²⁾		87,2	74,2	98,1	95,8					
SY Koniko	E8			93		(+)	7	0	0/+	-
Komponist	E8	89		96	(93) ⁵⁾	(++)	6	0/+	0	(++)
SU Aventinus	A7	100	99		103	(+)	4	0/-	0	++
Foxx**	A7	99	100	102	104	(++)	4	0/-	0/+	++
SU Habanero	A6	97	100	103		(+)	4	0	0/+	(0)
Hyvega*	A6	108	110		110	(0)	3	0/+	0/+	(+)
LG Character	A6	103	101	103	103	(+)	4	0/+	0	(0/-)
KWS Universum	A7	97	(89) ³⁾	99	102	(+)	5	0/+	0	(+)
Campesino	B5	101	100	105	107	(+)	1	0	0	0
Chevignon	(B5)	104	109	106	109	#	3	0/-	0	(0)
Complice**	(B5)	104	109	106	100	#	3	0/-	0/+	0/-
KWS Donovan	B5	101	103	107	107	(+)	4	0/+	0	(0/-)
KWS Keitum	C4	105			114	(-)	1	0/-	0/+	(-)
einjährige Prüfungsergebnisse 2021										
Anzahl Vers.		≥ 8	8	9	4					
BB (dt/ha) ²⁾		87,2	69,7	92,4	85,4					
Akzent	A6	99	98		100	(+)	3	#	+	(0/-)
Sinatra	A6	99		102		(+)	3	#	0	(0)
Jubilo	A6	98	[98]	101		(+)	4	#	0	(0)
RGT Kilimanjaro	(A7)	96	94	100	98	#	5	#	0/+	(++)
SU Jonte	A6	99	100	104	104	(+)	4	#	0/+	(+)
KWS Imperium	A7	99	102	101	103	(+)	3	#	0/+	(0)
Attribut	A6	100	103	102	102	(+)	4	#	0	(0)
Knut	B4			105		(+)	3	#	0	(0)

¹⁾Stufe II = mit Fungizid, mit optimalem Wachstumsreglereinsatz; Stufe I = ohne Fungizid, mit reduziertem Wachstumsreglereinsatz; ²⁾B = Bezugsbasis (orthogonales Sortenmittel der Anbaubereiche); (B) Sorten der Bezugsbasis (linke Spalte); ³⁾Qualitätsgruppe und APS Volumenausbeute; ⁴⁾zweijährig geprüft; ⁵⁾einjährig geprüft; ⁶⁾Einstufung des Bundesortenamtes; [] ein Versuchsort weniger; { } zwei Versuchsorte weniger; * ... Hybridsorte; ** ... begrannte Sorte; () Qualitätseinstufung bei Zulassung in einem anderen EU-Land; x) Einschätzung mit Stand vor Ernte 2021

TABELLE 2

Sortenempfehlung zur Aussaat 2021 nach Anbaubereichen

	D-Nord- Standorte	D-Süd- Standorte	Löss- Standorte	V- Standorte
E ¹⁾	Ponticus, Moschus KWS Emerick, Opal (nach Mais)	Moschus (RP++) (auch nach Mais) ²⁾ Ponticus (RP++) ²⁾ ----- vorläufig: KWS Emerick (RP+) ³⁾	Moschus (RP++) (auch nach Mais) ²⁾ Ponticus (RP++) ²⁾ ----- KWS Emerick (RP+) ³⁾	Moschus (RP++) (auch nach Mais) ²⁾ ----- KWS Emerick (RP+) ³⁾
A ¹⁾	RGT Reform, Asory, LG Initial, Foxx, RGT Depot, vorläufig: LG Charakter und SC Aventinus; auslaufend: Pep, Julius + Findus (beide Frühsaaten)	RP-Gehalte mittel bis hoch Findus (FZ), (auch nach Mais) vorläufig: Lemmy RP-Gehalte mittel bis gering Asory RGT Reform LG Initial RGT Depot Pep (WF)	RP-Gehalte mittel bis hoch Patras (FZ) Lemmy Findus (FZ), (vorzugsweise nach Mais) RP-Gehalte mittel bis gering Asory RGT Reform LG Initial RGT Depot Pep (WF)	RP-Gehalte mittel bis hoch Lemmy Findus (FZ), (vorzugsweise nach Mais) RP-Gehalte mittel bis gering Asory LG Initial RGT Depot Pep (WF)
B ¹⁾	Informier, vorläufig: Complice und Chevignon, Argument (nach Mais)	Informier (RP-) vorläufig: Chevignon (RP-) ⁴⁾ Complice (RP-) (WF) begrannt	Informier (RP-) vorläufig: Chevignon (RP-) ⁴⁾ Complice (RP-) (WF) begrannt KWS Donovan (RP0-) (WF) Campesino (RP---)	Informier (RP-) vorläufig: Chevignon (RP-) ⁴⁾ KWS Donovan (RP0-) (WF) Campesino (RP---)

¹⁾Proteingehalte: (RP+++)¹⁾ sehr hoch, (RP++)²⁾ hoch bis sehr hoch, (RP+) hoch; (RP0+) mittel bis hoch (RP0) mittel, (RP0-) mittel bis gering; (RP-) gering; (RP--)³⁾ gering bis sehr gering; (RP---)⁴⁾ sehr gering – unter Berücksichtigung der Einstufung des BSA und Ergebnissen der LSV; ²⁾möglichst Vertragsanbau vorsehen; ³⁾RP-Gehalte für E-Qualität nicht immer sicher, gezielte Erzeugung von A-Weizenqualität möglich; ⁴⁾Es liegen jahres- und standortbedingt sehr unterschiedliche Ergebnisse zu Fusarium (DON-Gehalt) vor; (FZ) Schwächen in der Fallzahlstabilität beachten; Bewertung der Fallzahlstabilität wird nach Vorliegen weiterer Ergebnisse aus der Ernte 2021 überprüft und ggf. angepasst; (WF) Schwächen in der Winterfestigkeit beachten – Anbauumfang begrenzen

ABBILDUNG 1

Differenzierung der Sorten in der Gelbreife

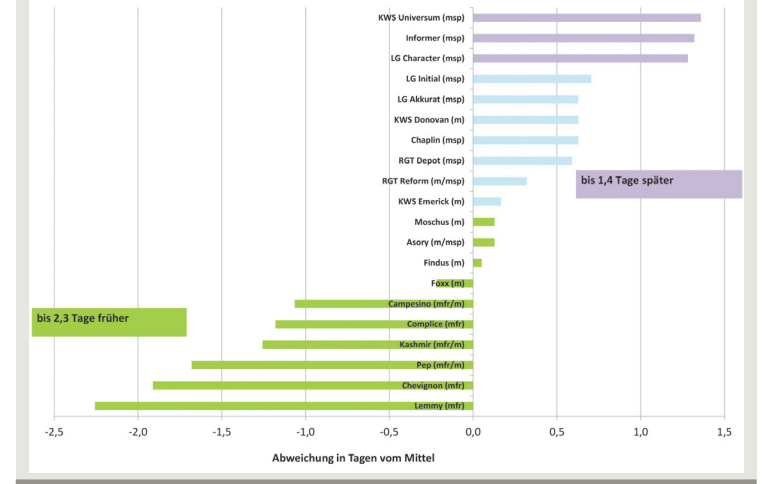


ABBILDUNG 2

Boniturdaten ausgewählter LSV auf Lö-Standorten zum Merkmal „Lager vor Ernte“

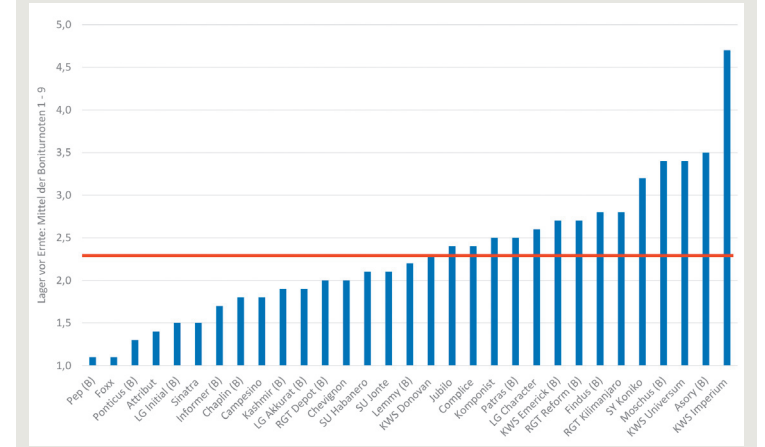


ABBILDUNG 3

Boniturdaten ausgewählter LSV auf Lö-Standorten zum Merkmal „Blattseptoria“

